

QUESTÃO 01

Ana fez o desenho de algumas ruas de seu bairro, próximas à sua casa. Localizou sua casa e marcou-a com seu nome. Localizou também a casa de quatro amigas e marcou-as com o nome de cada uma.

Veja ao lado o que ela fez.

A casa que fica mais próxima à casa de Ana é a de sua amiga:

- A) Carla.
- B) Laura.
- C) Lúcia.
- D) Maria.

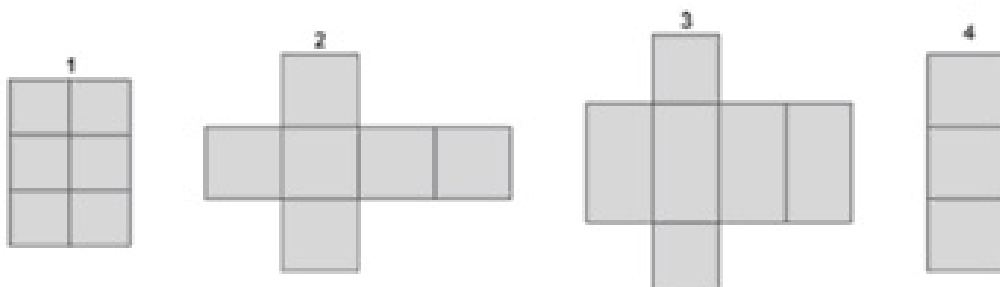


QUESTÃO 02

Para participar de um jogo, Leandro vai fazer um dado de papel igual a este:



Para isso precisa escolher um dos moldes abaixo:

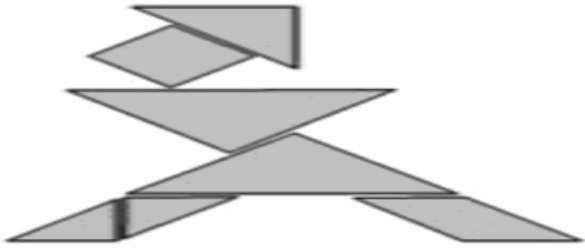


Qual desses moldes ele deve escolher para fazer o dado?

- A) O molde 1.
- B) O molde 2.
- C) O molde 3.
- D) O molde 4.

QUESTÃO 03

O Tangram é formado por sete peças. Com ele, podemos criar figuras como mostra o desenho abaixo:



Nessa figura, aparecem quantas peças de três lados?

- A) 4
- B) 5
- C) 6
- D) 7

QUESTÃO 04

Alice e suas amigas desenharam algumas figuras geométricas. Veja o que cada uma desenhou.



Flávia



Glória



Vitória



Alice

Quem fez o desenho de um retângulo?

- A) Flávia.
- B) Glória.
- C) Vitória.
- D) Alice.

QUESTÃO 05

Carlos segura um bastão de 2 metros de comprimento, como mostra a figura abaixo:

A altura aproximada de Carlos é:

- A) menor que 80 centímetros.
- B) entre 51 e 130 centímetros.
- C) entre 131 e 180 centímetros.
- D) maior que 180 centímetros.



www.magiccity.com.br

QUESTÃO 06

Gilda comprou copos descartáveis de 200 mililitros, para servir refrigerantes, em sua festa de aniversário. Quantos copos ela encherá com 1 litro de refrigerante?

- A) 9
- B) 5
- C) 3
- D) 7

QUESTÃO 07

Para ir de Porto Alegre a Curitiba, um avião leva uma hora e meia.

Essa viagem dura:

- A) 60 minutos.
- B) 90 minutos.
- C) 30 minutos.
- D) 15 minutos.

QUESTÃO 08

Acordei às 7 h da manhã. Qual dos relógios abaixo mostra a hora em que eu acordei?



A) ()



B) ()



C) ()



D) ()

QUESTÃO 09

Na escola “Aprender”, o horário do recreio foi definido como mostram os quadros abaixo:

| | |
|-------------------|--------------------|
| 10:15 | 10:45 |
| INÍCIO DO RECREIO | TÉRMINO DO RECREIO |

Esse recreio tem a duração de:

- A) 10 minutos.
- B) 15 minutos.
- C) 20 minutos.
- D) 30 minutos.

QUESTÃO 10

No jogo do “Valor-lugar” um jogador fala um número e outro coloca os algarismos no pote correspondente ao valor posicional desse número.

Em uma jogada o número foi: 3 456.



Que algarismo será colocado no pote das “milhares”?

- A) 6
- B) 5
- C) 4
- D) 3

QUESTÃO 11

Ana está brincando com cartões com números escritos neles.
Veja um dos cartões que Ana pegou:

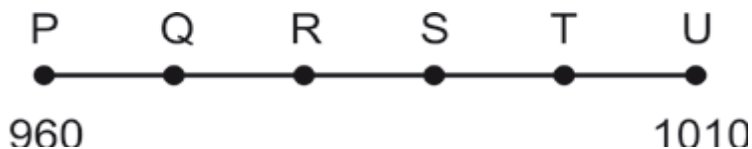
300 071

Nesse cartão, o número escrito é?

- A) três mil e setenta e um.
- B) trezentos mil e setenta e um.
- C) trezentos mil e setecentos e um.
- D) três milhões e setenta e um.

QUESTÃO 12

Na reta numérica a seguir, o ponto P representa o número 960 e o ponto U representa o número 1010.



Em qual ponto está localizado o número 990, sabendo que a diferença entre o valor de um ponto e o valor de outro ponto consecutivo é de 10 unidades?

- A) T
- B) S
- C) R
- D) Q

QUESTÃO 13

Dois amigos colecionam bolas de gude. João tem 17 bolinhas e Paulo tem 25.
Quantas bolas de gude os dois têm juntos?

- A) 17
- B) 25
- C) 32
- D) 42

QUESTÃO 14

Ao pagar um par de sapatos, que custava R\$ 54,00, Mariana pediu para sua mãe R\$ 28,00 para completar com o que ela tinha na bolsa.

Quanto Mariana tinha na bolsa?

- A) R\$ 36,00
- B) R\$ 34,00
- C) R\$ 28,00
- D) R\$ 26,00

QUESTÃO 15

Antônio plantou duas fileiras com 5 árvores em cada uma. Veja uma das fileiras plantadas por Antônio:



Quantas árvores Antônio plantou no total das 2 fileiras.

- A) 2
- B) 5
- C) 8
- D) 10

QUESTÃO 16

Dona Maria tem 9 balas para repartir entre suas 03 filhas. Cada uma ficou com a mesma quantidade de balas.

Quantas balas cada uma ganhou?

- A) 09
- B) 06
- C) 03
- D) 05



QUESTÃO 17

Veja a ilustração que mostra as moedas que Maria tem.



Ela quer trocar essas moedas por notas de R\$ 1,00. Com quantas notas de R\$ 1,00 Maria ficará?

- A) 2
- B) 3
- C) 4
- D) 5

QUESTÃO 18

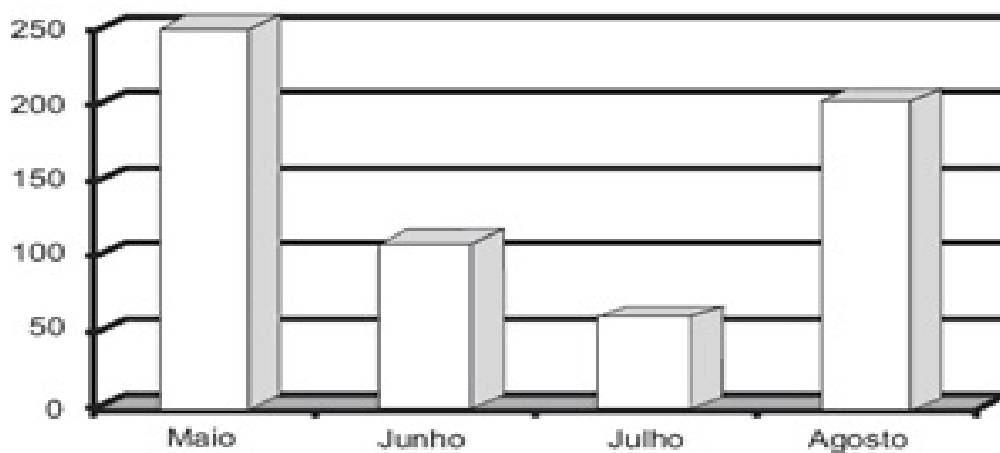
Veja, abaixo, os preços de alguns brinquedos da loja Seta. Dentre esses brinquedos qual é o mais caro?

| LOJA SETA | |
|-----------------|----------------|
| Lista de preços | |
| Artigo | Preço unitário |
| Bola | 4,10 |
| Carrinho | 4,80 |
| Jogo | 5,65 |
| peteca | 2,95 |

- A) A bola.
- B) A peteca.
- C) O carrinho.
- D) O jogo.

QUESTÃO 19

O gráfico a seguir mostra a quantidade de brinquedos vendidos em uma loja nos meses de maio, junho, julho e agosto.



De acordo com o gráfico, qual o mês que a loja vendeu mais brinquedos?

- A) Julho.
- B) Agosto.
- C) Maio.
- D) Junho.